



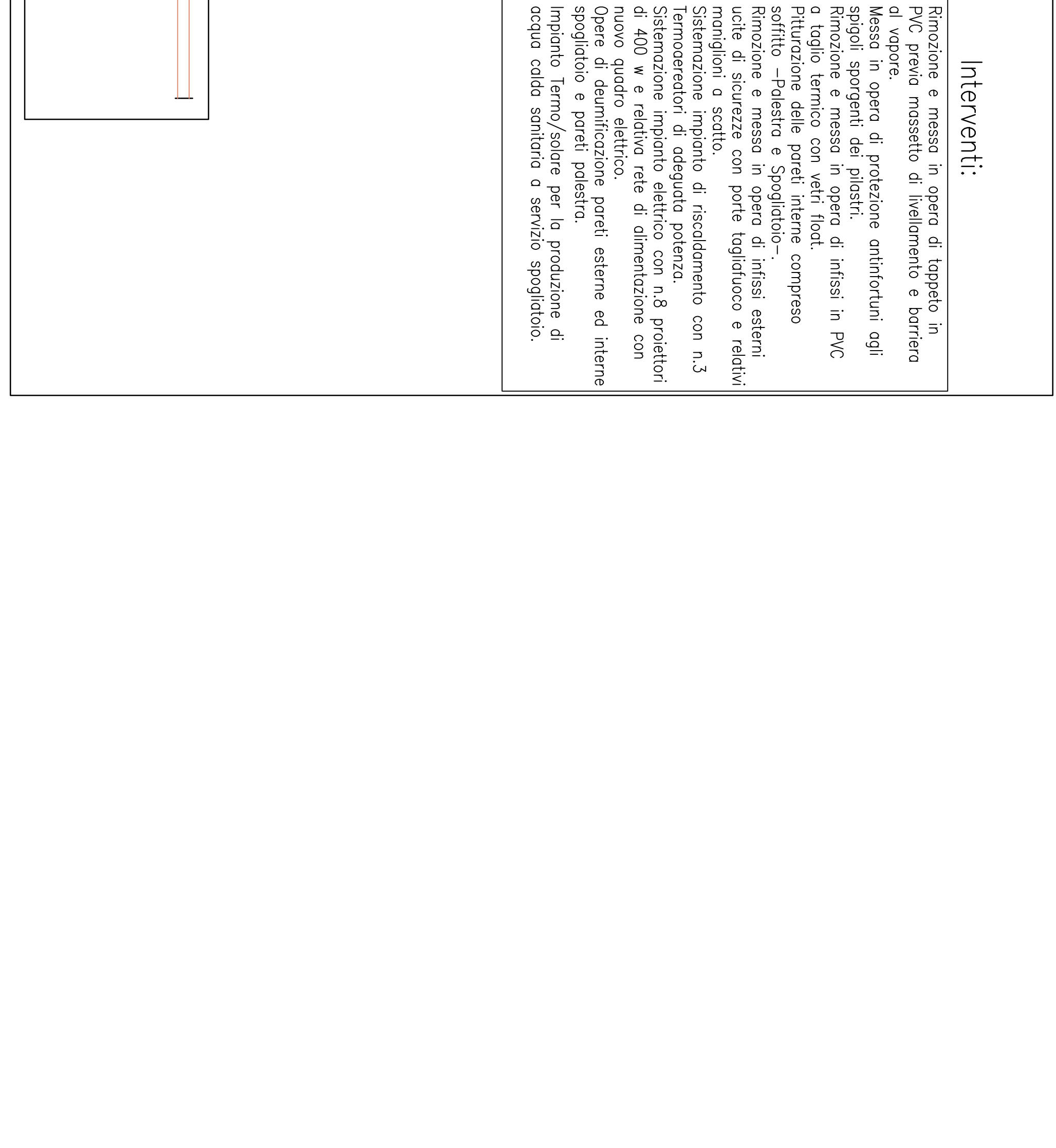
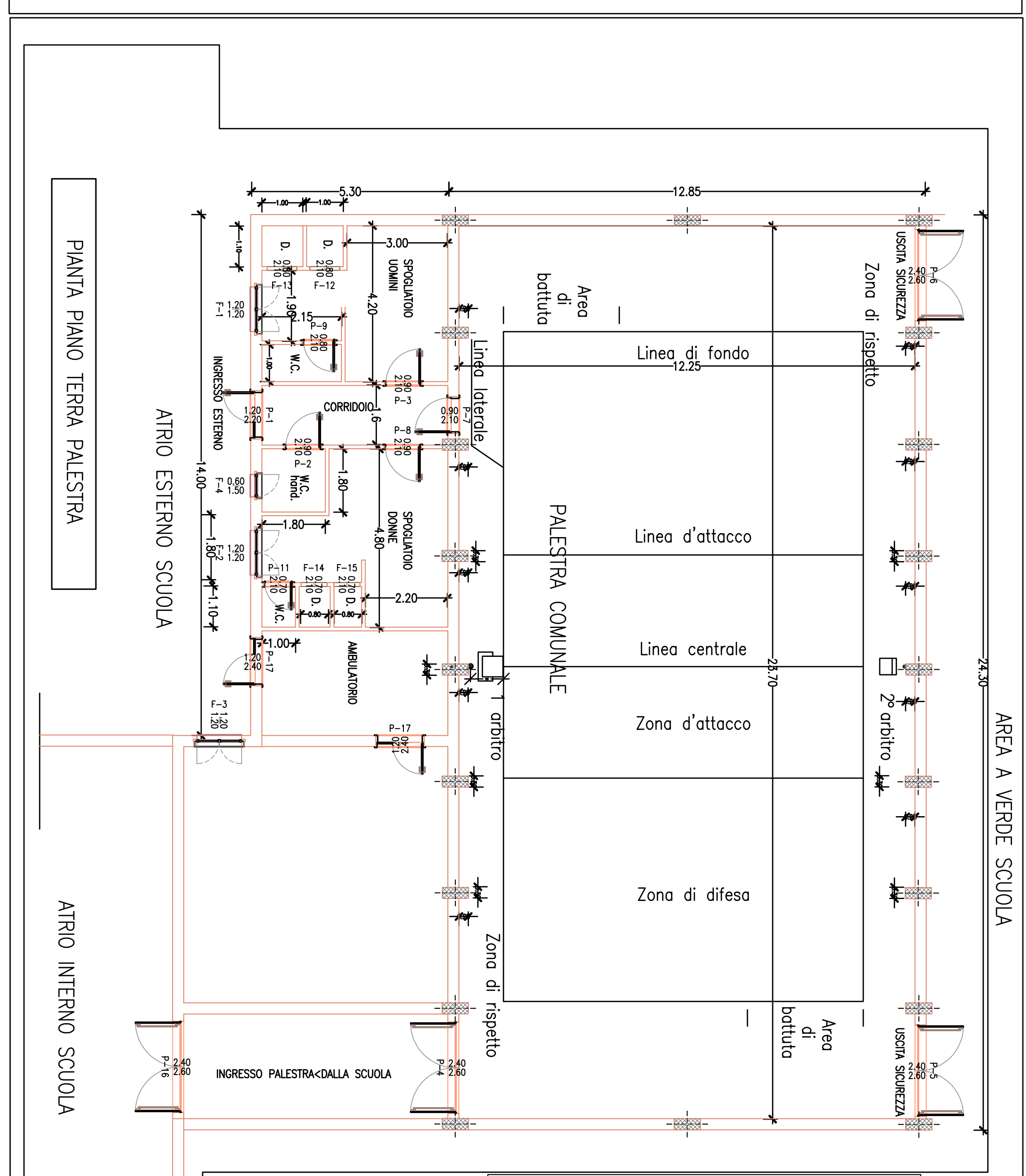
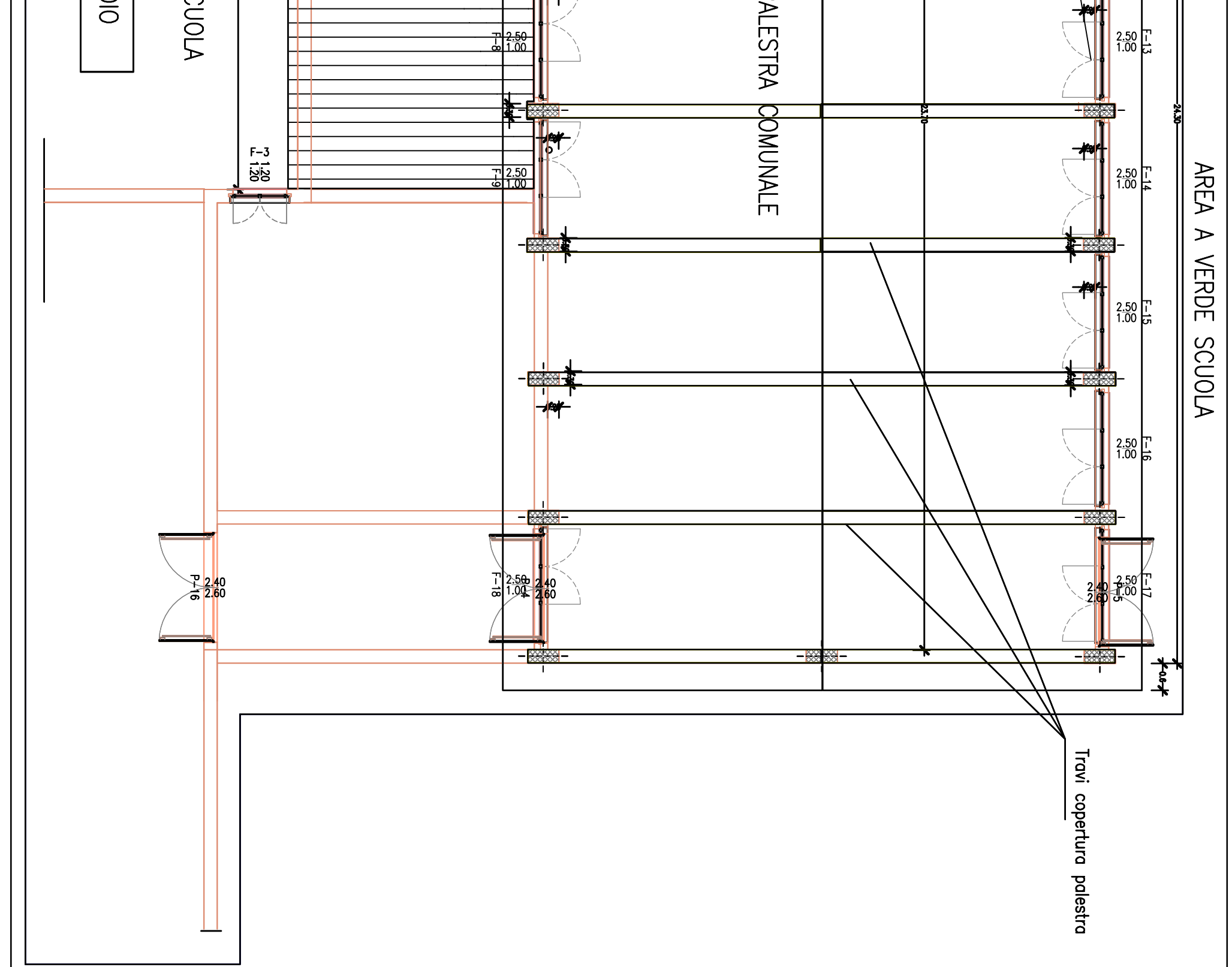
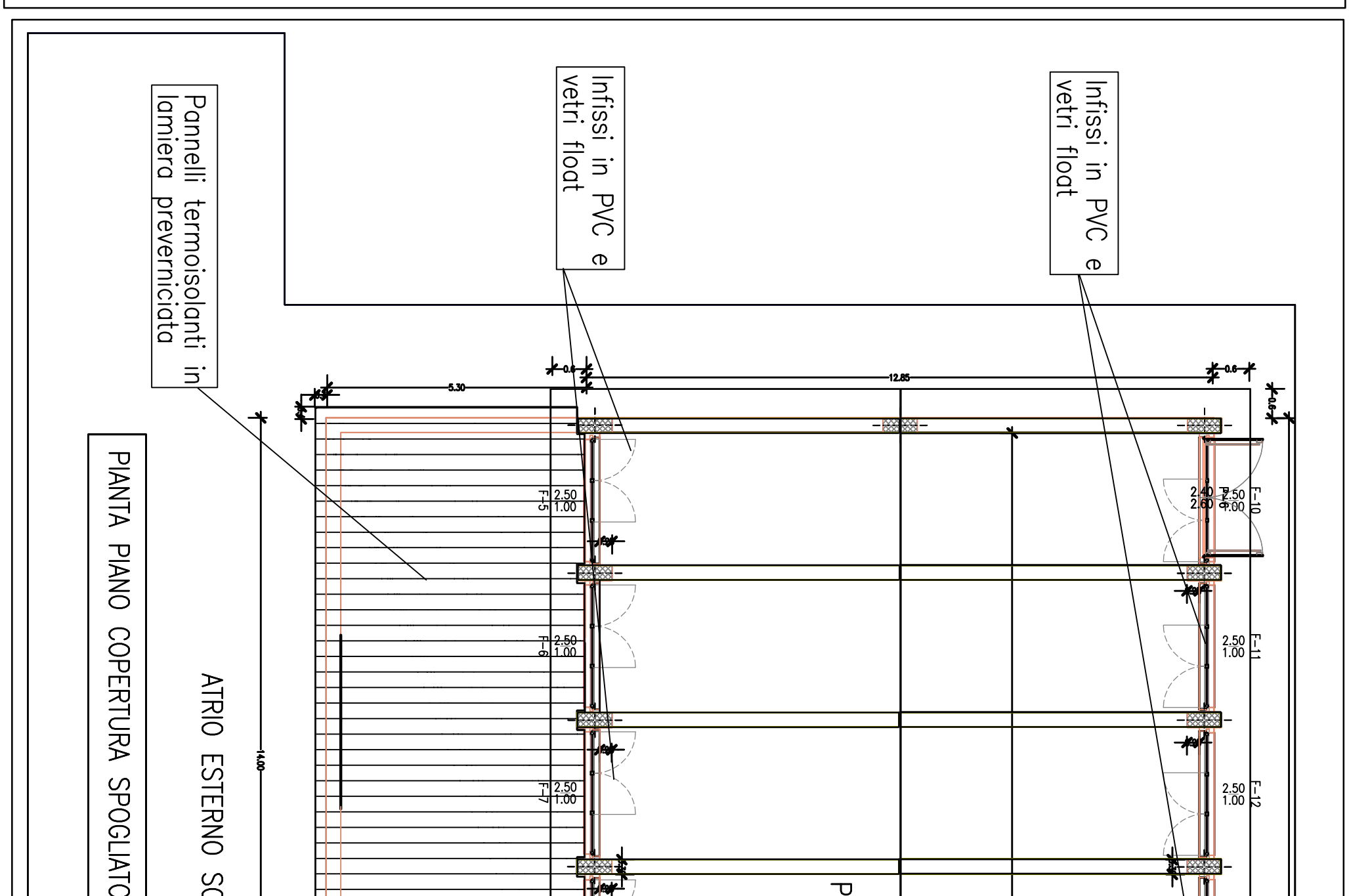
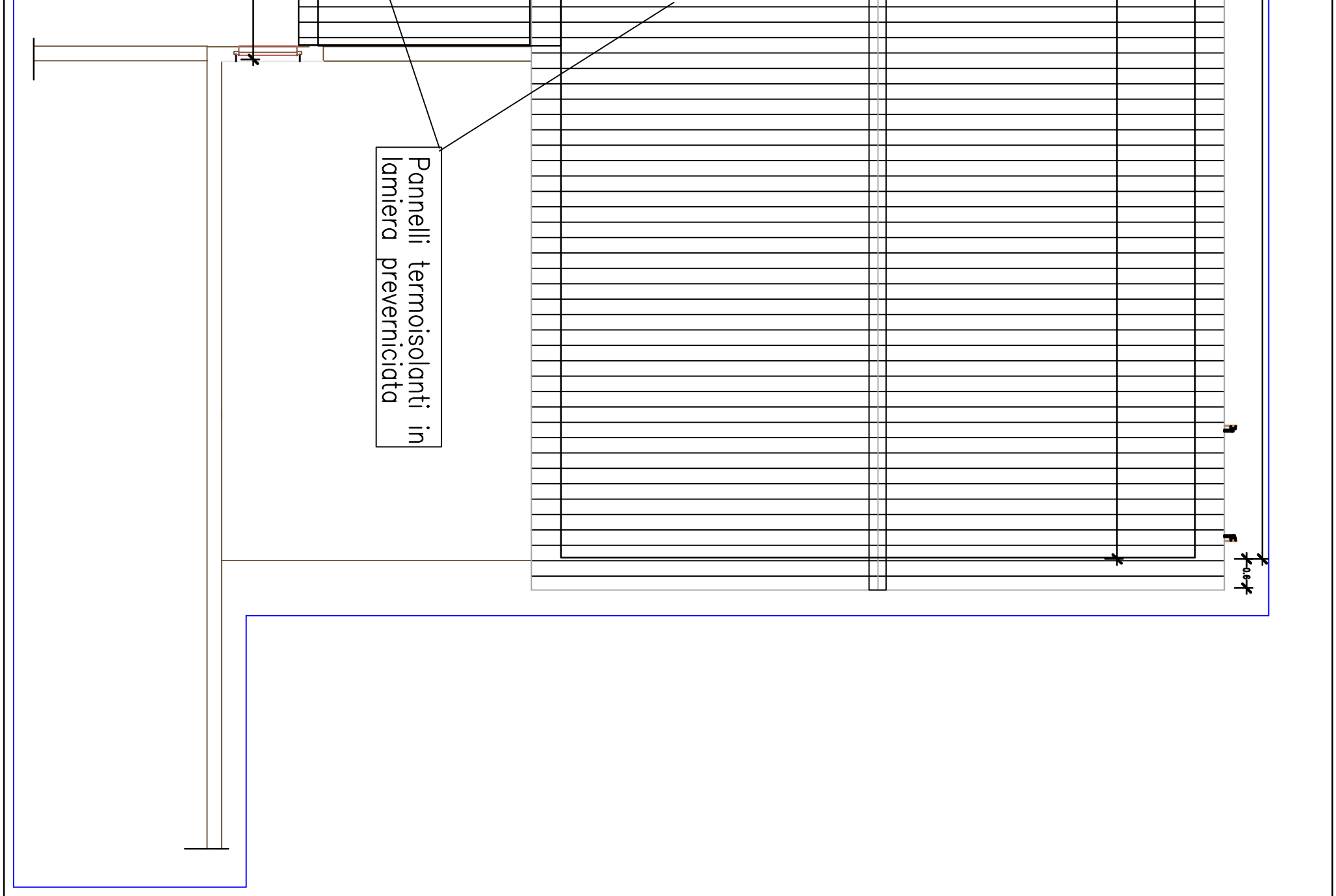
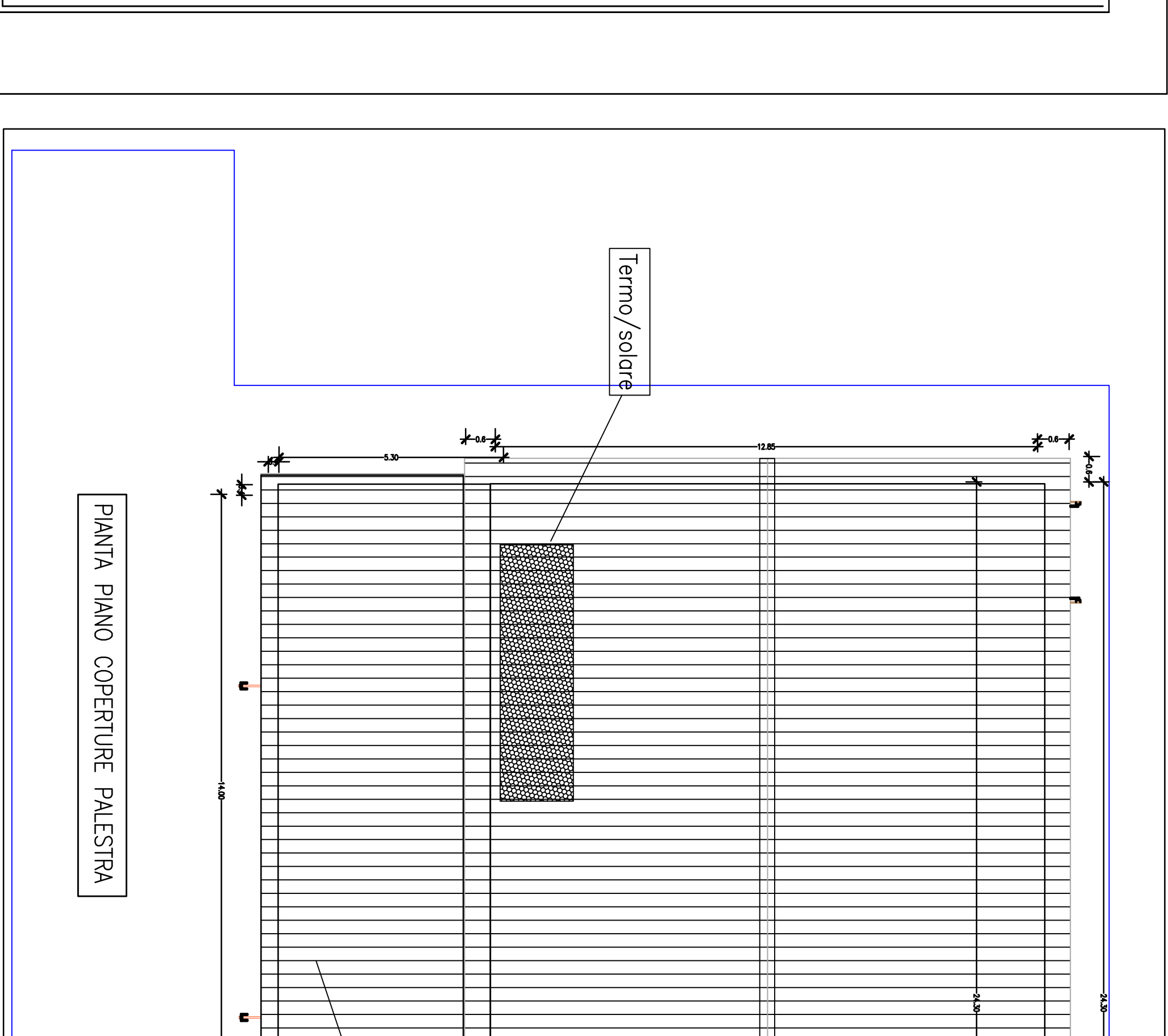
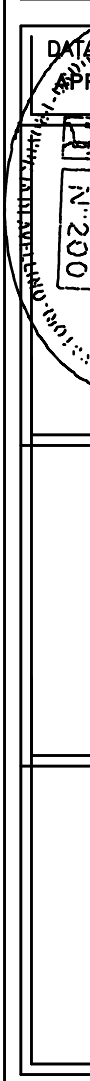
COMUNE DI SASSANO
(Provincia di Salerno)

OPERE DI IMPIANTI SPORTIVI SCOLASTICI

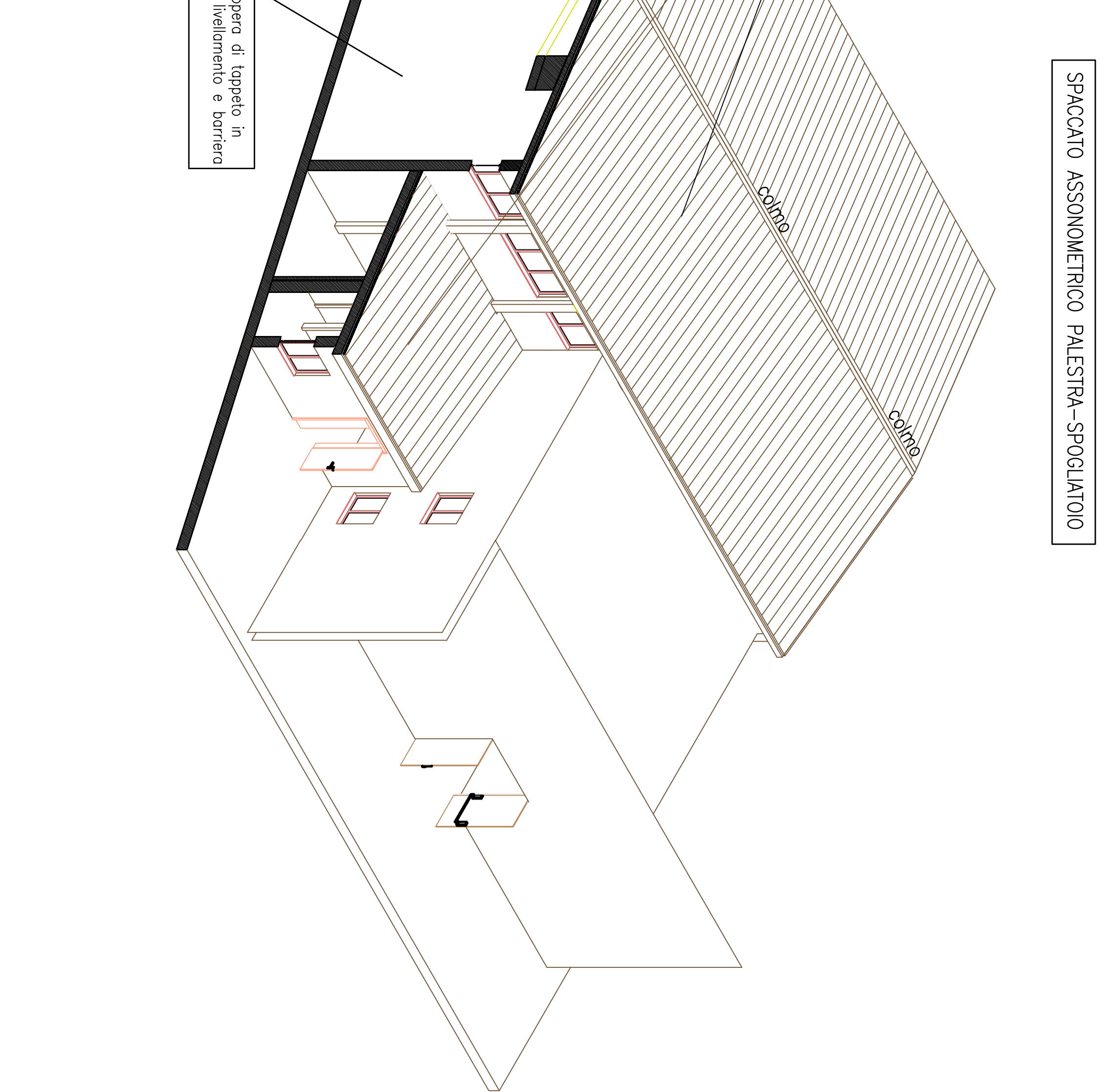
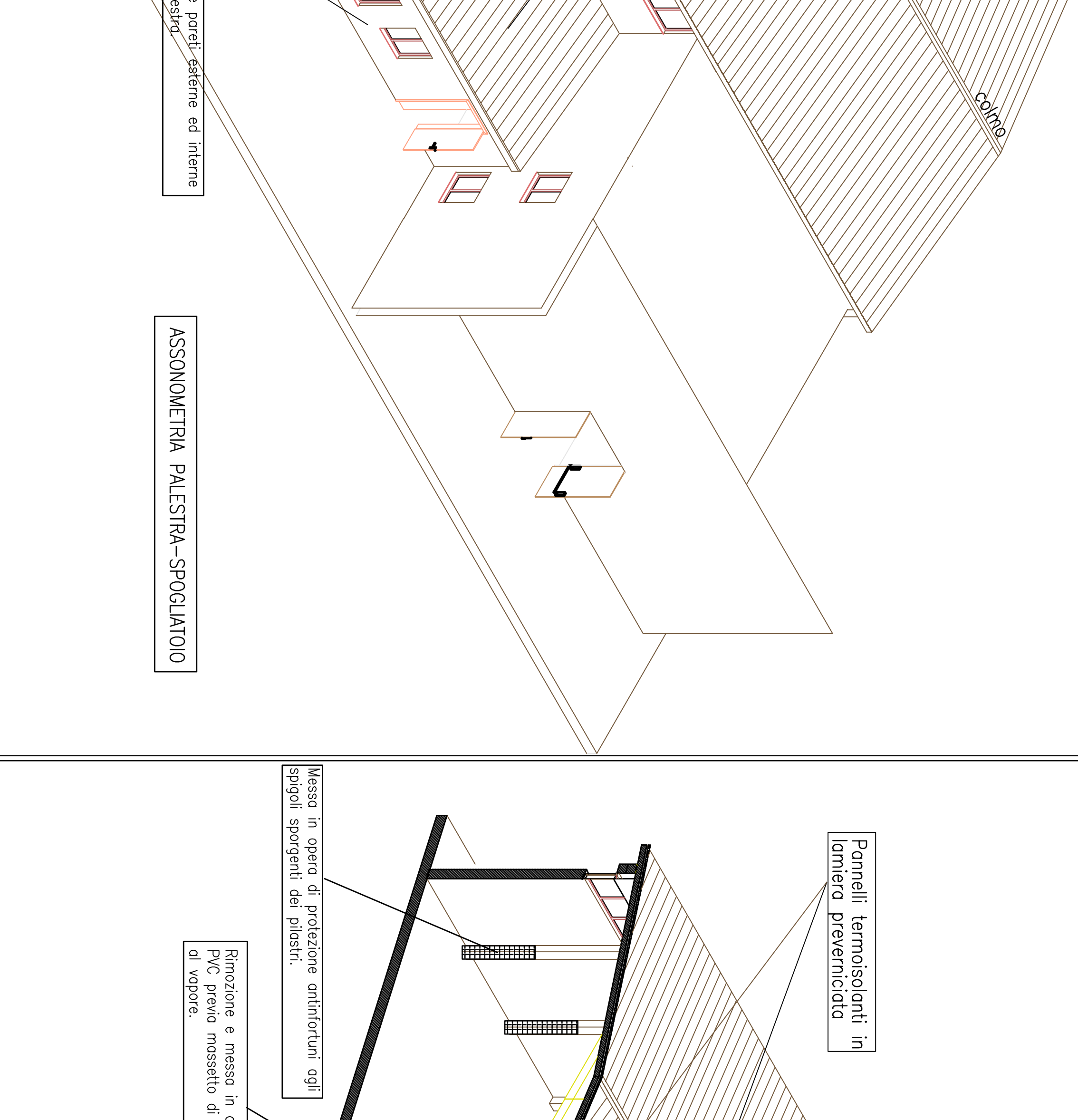
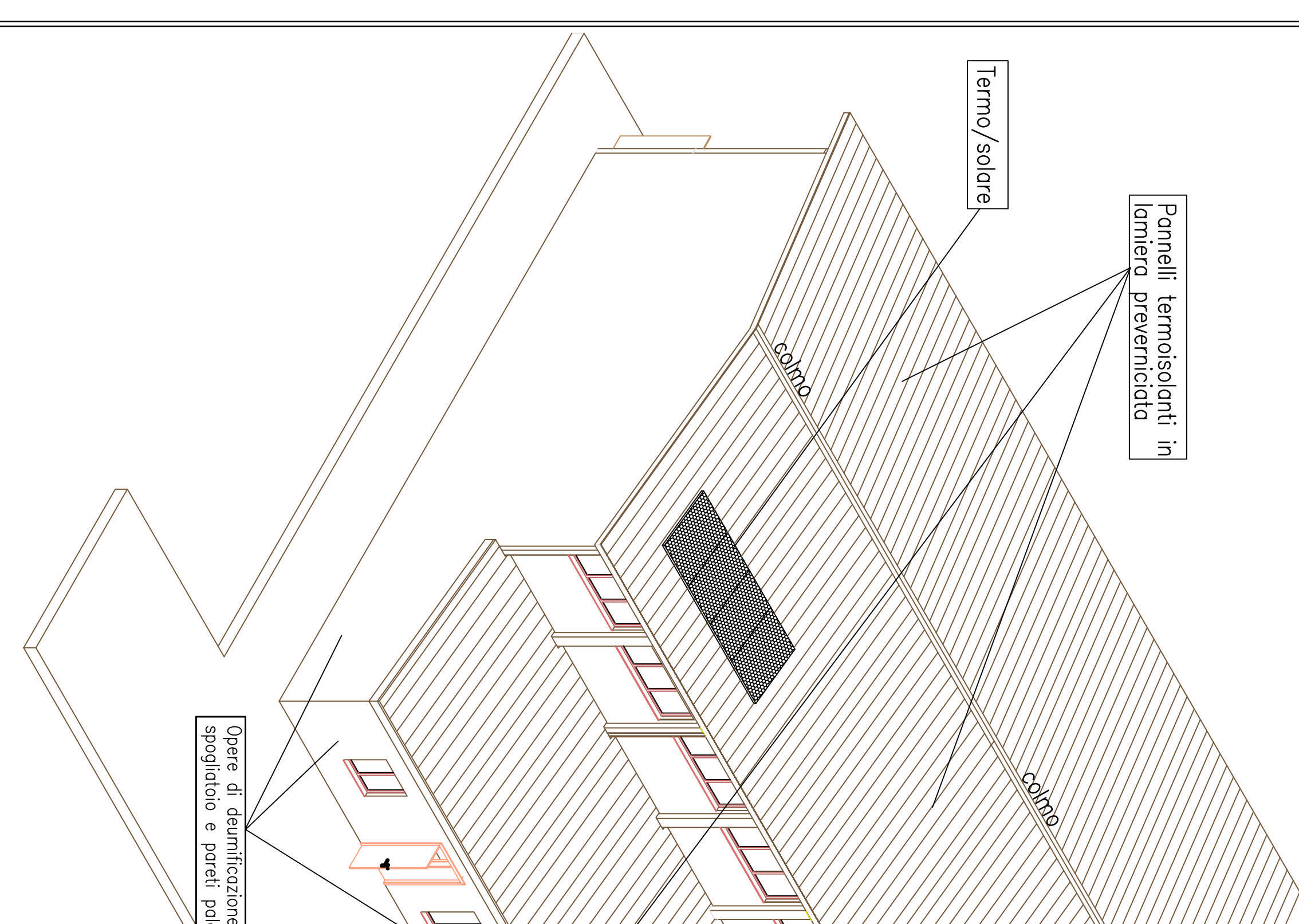
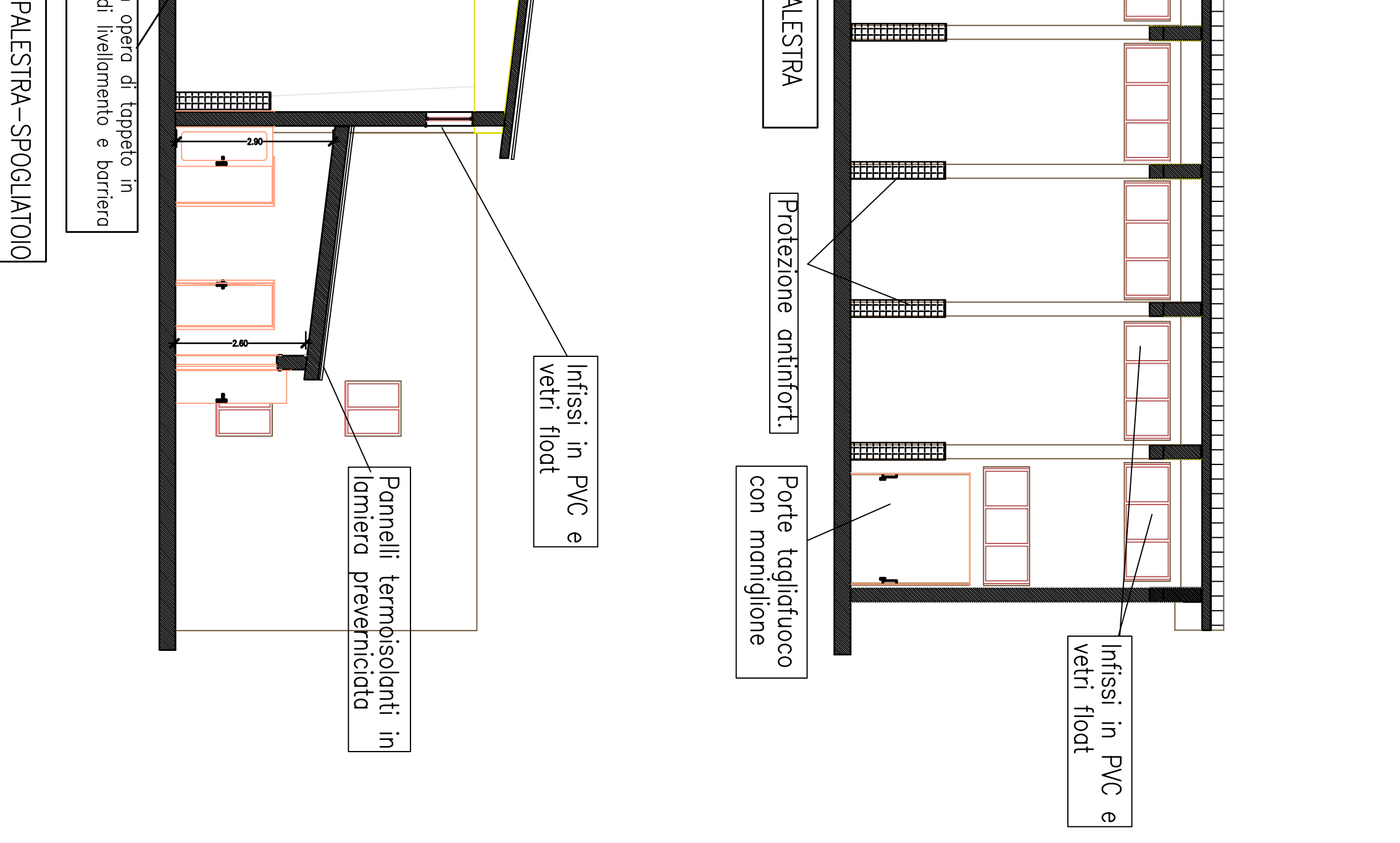
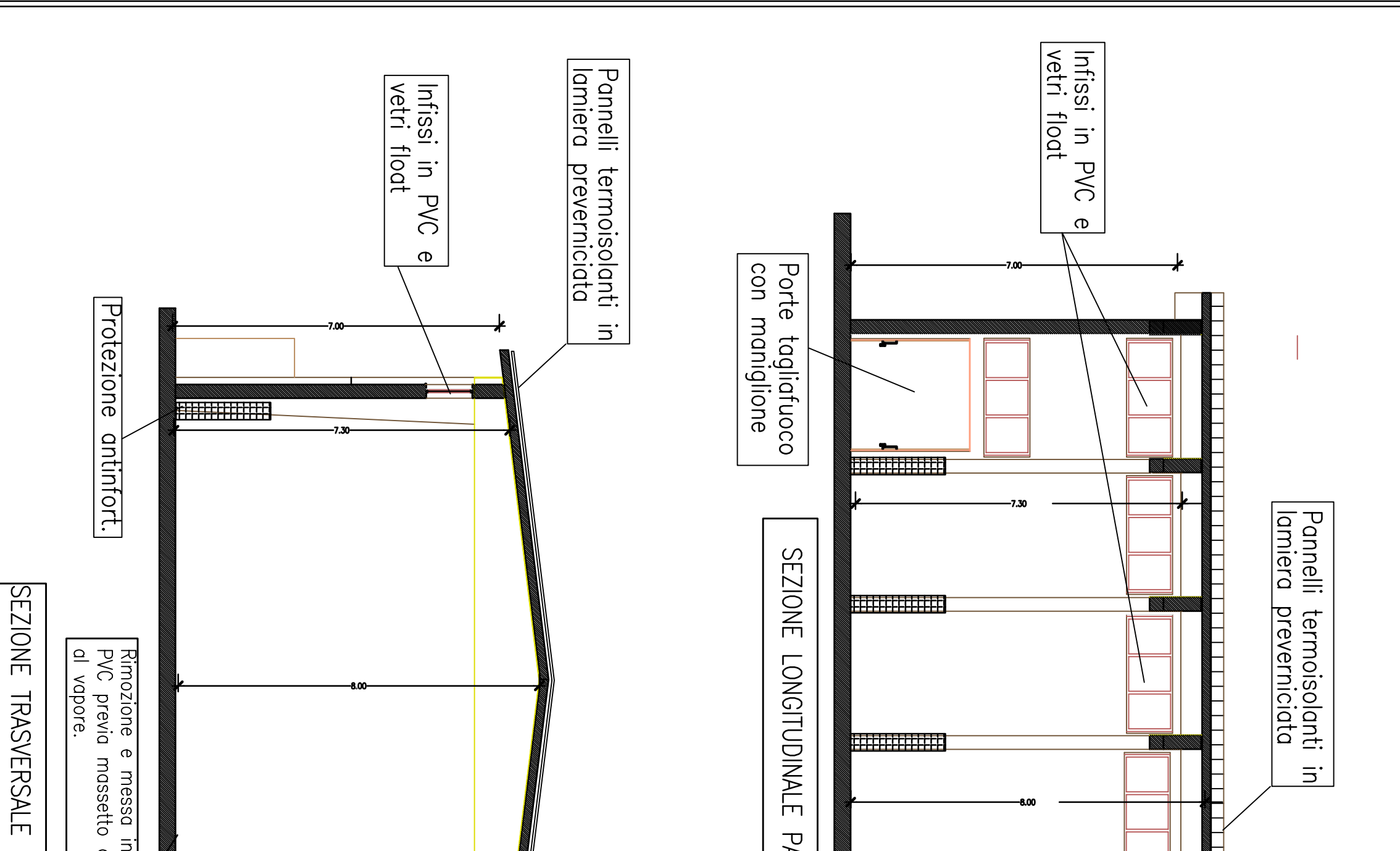
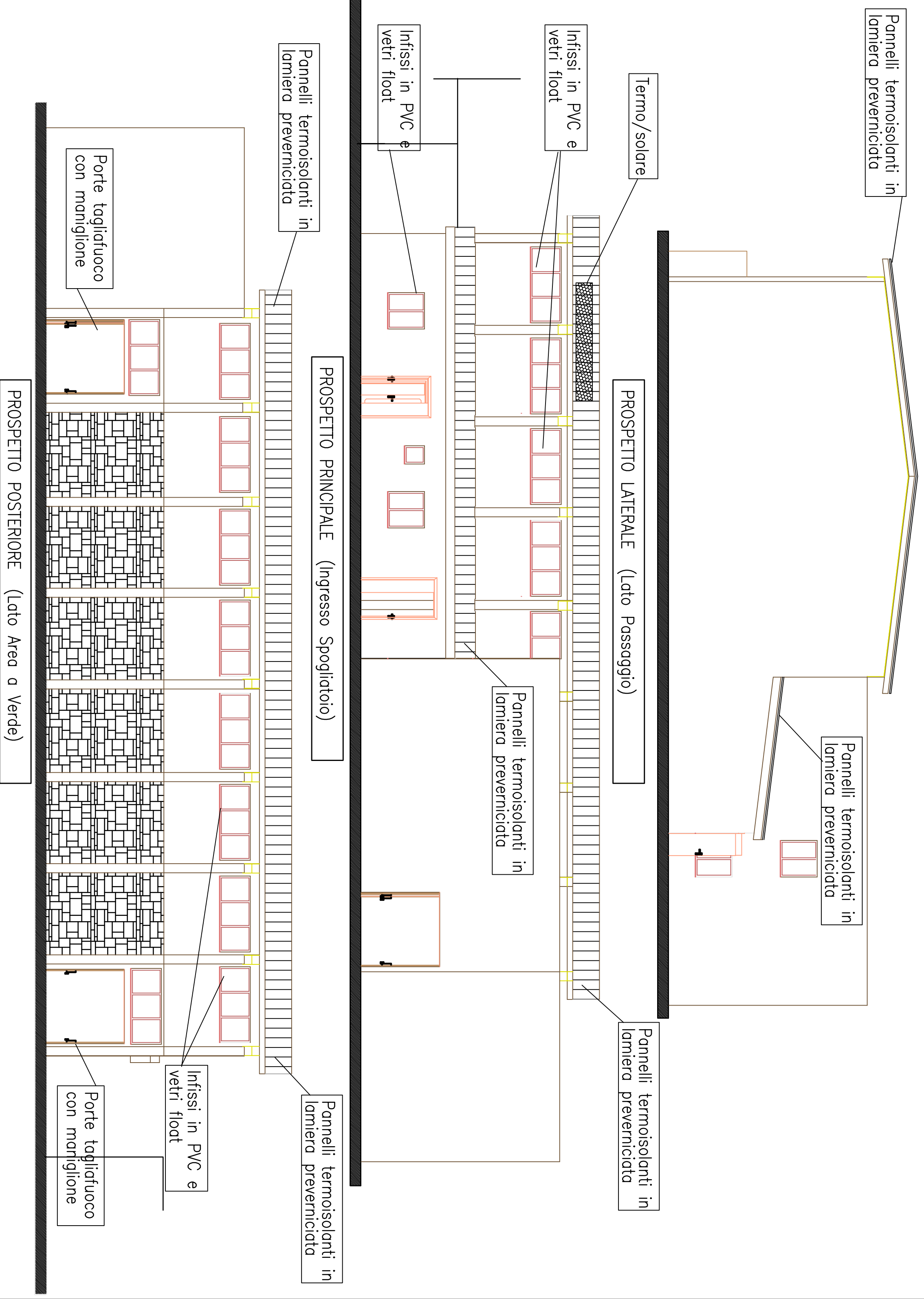
LAVORI DI RIQUALIFICAZIONE E ADEGUAMENTO FUNZIONALE
PALESTRA COMUNALE E SPOGLIATOIO SCOLASTICO
P.zza. S. FALCONE, SITA' IN VIA ROMA, SCUOLA MEDIA STATALE
(Impianti sportivi scolastici)
**** PROGETTO DEFINITIVO - ESECUTIVO ****
RAPP. 1/100

DISCIPLINA: ARCHITETTURA
AUTORE: DONATO RUBINO ARCHITETTO (n. 12592)
DESCRIZIONE: GRAFICO DI PROGETTO INTERVENI GENERALI
SCALE: SCALA MEDIA STATALE "S. FALCONE" - 400 ROMA -
RISERVAZIONE: 1/7

STUDIO TECNICO: ARCH. DONATO RUBINO
VIA PAPA PAOLO IV CARAFA N.47 - AVELLINO
TEL. E FAX 0825-76011 - CELL. 338-848324
E-mail: arch.rubino@ing.it E-mail: arch.rubino@libero.it



SPACCATO ASSONOMETRICO PALESTRA-SPOGLIATOIO



SPACCATO ASSONOMETRICO PALESTRA-SPOGLIATOIO

Interventi:
Rimozione e messa in opera di tappeto in PVC previo massetto di livellamento e barriera di vapore.
Messa in opera di protezione antirifletti sugli spigoli sporgenti dei pavimenti.
Rimozione e messa in opera di tappeto in PVC previo massetto di livellamento e barriera di vapore.

Opere di disinquinazione pareti, sistemi ed interne spogliatoio e pareti palestra.
Rimozione e messa in opera di tappeto in PVC previo massetto di livellamento e barriera di vapore.

Assegnazione impianto elettrico con n.3 predettori di 1000 W per alimentare il sistema con nuovo quadro elettrico.
Opere di disinquinazione pareti esterne ed interne spogliatoio e pareti palestra.
Impianto termo/solare per la produzione di acqua calda sanitaria o servizio spogliatoio.